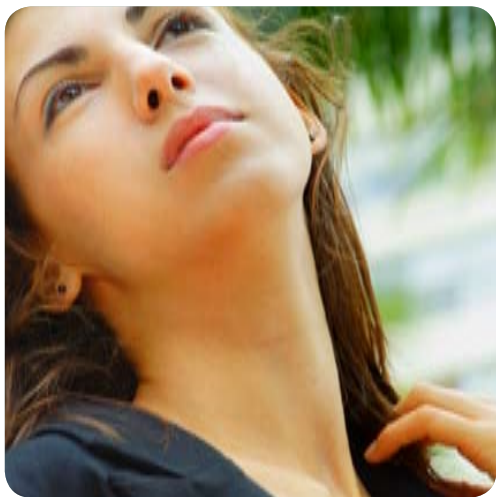


PAKIET BADAŃ FUNKCJI TARCZYCY



W PAKIETACH
OSZCZĘDZASZ
DO

15%



Zestaw badań w tym Pakiecie pozwala na zaobserwowanie pierwszych sygnałów rozwoju nadczynności bądź niedoczynności tarczycy. Umożliwia on również monitorowanie przebiegu leczenia tych schorzeń. Zaburzenia funkcji tarczycy mają negatywny wpływ na wiele funkcji życiowych i objawiają się m.in. nerwowością, zmęczeniem, kołataniem serca czy nagłym przyrostem albo spadkiem masy ciała.

Pełnej informacji o ofercie
oraz adresów Punktów Pobrań
szukaj na www.diag.pl

DIAGNOSTYKA
laboratoria medyczne
...więcej niż wynik

NAJWIĘKSZA SIĘĆ
LABORATORIÓW
MEDYCZYNYCH
W POLSCE

PAKIET BADAŃ FUNKCJI TARCZYCY OBEJMUJE:

- **TSH** – hormon tyreotropowy; podstawowe badanie w ocenie funkcjonowania tarczycy; nieprawidłowy, wysoki poziom hormonu może sugerować niedoczynność tarczycy, a nieprawidłowo niski – jej nadczynność.
- **FT4** – tzw. wolna tyroksyna; badanie poziomu tego hormonu jest istotnym elementem oceny zaburzeń funkcjonowania tarczycy; w rozpoznawaniu chorób tarczycy istotna jest relacja pomiędzy wynikami badań FT4 i TSH.
- **anty-TPO** – najczęściej występujące autoprzeciwciała w chorobach tarczycy o podłożu autoimmunologicznym jak choroba Hashimoto i choroba Gravesa-Basedowa. Mogą występować zanim pojawią się zaburzenia hormonalne lub po ich wystąpieniu. U kobiet ciężarnych badanie zalecane w celu oceny ryzyka poporodowego zapalenia tarczycy.

Wskaźniki do wykonania badań z Pakietu tarczycowego:

Porównanie najczęstszych objawów niedoczynności i nadczynności tarczycy.

Niedoczynność tarczycy to niedobór krążących we krwi hormonów tarczycy i obecność patologicznych skutków niedoboru tych hormonów.

Nadczynność tarczycy to nadmiar krążących we krwi hormonów tarczycy i obecność patologicznych skutków nadmiaru tych hormonów.

Najczęstsze objawy to:

Najczęstsze objawy to:

zmęczenie, ciągła potrzeba snu	zaburzenia snu
zwiększona wrażliwość na zimno	uczucie gorąca, zwiększona potliwość
suche i łamliwe włosy; wypadanie włosów, łuszczące i rozdzwajające się paznokcie; sucha, zimna skóra	wypadanie włosów; łamliwe paznokcie
zaburzenia miesiączkowania: przedłużone i obfite menstruacje	zaburzenia miesiączkowania: rzadko występujące menstruacje bądź ich brak
niewytłumaczalny przyrost masy ciała	niewytłumaczalna utrata masy ciała
depresja	nerwowość, stany lękowe
kłopoty z koncentracją	nadaktywność (szczególnie widoczna u dzieci)
obniżone ciśnienie krwi, „słabe” tętno	kołatanie serca
	opuchlizna w przedniej części szyi
obrzymała twarz i worki pod oczami	
	wytrzeszcz oczu lub kłopoty ze wzrokiem
uczucie kłucia w palcach i dłoniach	

www.diag.pl

Pełnej informacji o ofercie
oraz adresów Punktów Pobrań
szukaj na www.diag.pl

 **DIAGNOSTYKA**
laboratoria medyczne
...więcej niż wynik

