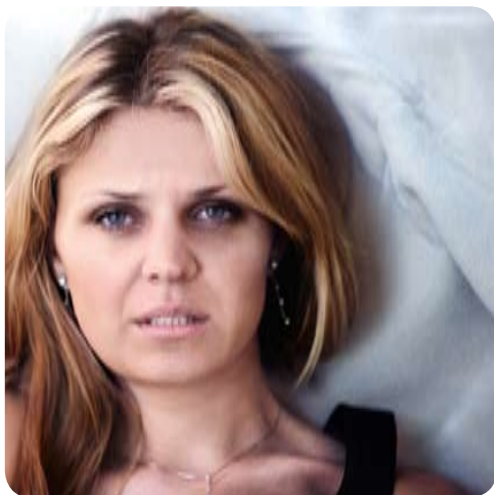


PAKIET BADAŃ ANEMII



W PAKIETACH
OSZCZĘDZASZ
DO

15%



Zestaw badań w tym Pakiecie pozwala na ocenę funkcjonowania układu krwiotwórczego. Umożliwia on zaobserwowanie pierwszych sygnałów rozwoju schorzeń tego układu oraz ustalenie ich przyczyn, takich jak zaburzenia gospodarki żelazem czy niedobór istotnych dla organizmu witamin. Anemia (niedokrwistość) początkowo może objawiać się jedynie złym samopoczuciem, ogólnym osłabieniem, bladością i wypadaniem włosów. Często występuje u dzieci, kobiet i osób starszych.

Pełnej informacji o ofercie
oraz adresów Punktów Pobrań
szukaj na www.diag.pl

DIAGNOSTYKA
laboratoria medyczne
...więcej niż wynik

NAJWIĘKSZA SIĘĆ
LABORATORIÓW
MEDYCZNYCH
W POLSCE

PAKIET BADAŃ ANEMII OBEJMUJE:

- **OB** – jest badaniem oceniającym ogólny stan zdrowia i umożliwiającym wykrycie stanów zapalnych związanych z różnymi chorobami.
- **Morfologia krwi** – całościowa analiza wszystkich komórek krwi: czerwonych, białych i płytek. Badanie służące do oceny ogólnego stanu zdrowia i stanowiące podstawę rozpoznania wielu chorób np. anemii, zaburzeń krzepnięcia krwi, niedoborów odporności czy infekcji. W diagnostyce niedokrwistości szczególne znaczenie ma zbadanie układu czerwonokrwinkowego; wśród parametrów opisujących czerwone krwinki znajdują się: RBC (liczba krwinek czerwonych), Htc (hematokryt), Hgb (hemoglobina), MCV (średnia objętość krwinki czerwonej), MCH (średnia masa hemoglobiny w krwince czerwonej), MCHC (średnie stężenie hemoglobiny w krwince czerwonej).
- **Żelazo** – nieprawidłowy, niski poziom żelaza może świadczyć o przewlekłej utracie krwi, niewystarczającej podaży żelaza lub jego złym przyswajaniu. Wynikiem niedoboru żelaza może być tzw. anemia niedobarwliwa.
- **Ferrytyna** – badanie najlepiej oceniające zasoby żelaza w ustroju. Obniżony wynik występuje w niedoborach żelaza, a podwyższony w stanach zapalnych.
- **Transferyna** – białko regulujące stężenie jonów żelaza w osoczu krwi i transportujące je do tkanek. Badanie wykonywane, gdy podejrzewa się niedobór bądź nadmiar żelaza. Pomocne również w ocenie funkcji wątroby i stanu odżywienia.
- **Witamina B₁₂** – niedobór tej witaminy często występuje w chorobach przewodu pokarmowego i u osób stosujących dietę wegetariańską, może być przyczyną anemii makrocytarnej i zaburzeń neurologicznych.
- **Kwas foliowy** – niedobór tej witaminy może być przyczyną niedokrwistości oraz wad rozwojowych u noworodka.

Objawy mogące sugerować anemię:

- bledość powłok skórnych
- bledość śluzówek i spojówek
- krwotoki
- bóle zamostkowe
- duszność
- niskie ciśnienie krwi
- osłabienie
- *tachykardia* (przyspieszona akcja serca – ponad 100 uderzeń na minutę)
- utraty przytomności
- łamliwość włosów i paznokci

www.diag.pl

WARTO WIEDZIEĆ:

- Anemia może być skutkiem wielu chorób np. przewlekłych zakażeń bakteryjnych, pasożytniczych i grzybiczych, nowotworów złośliwych czy chorób reumatycznych.

Pełnej informacji o ofercie
oraz adresów Punktów Pobrań
szukaj na www.diag.pl